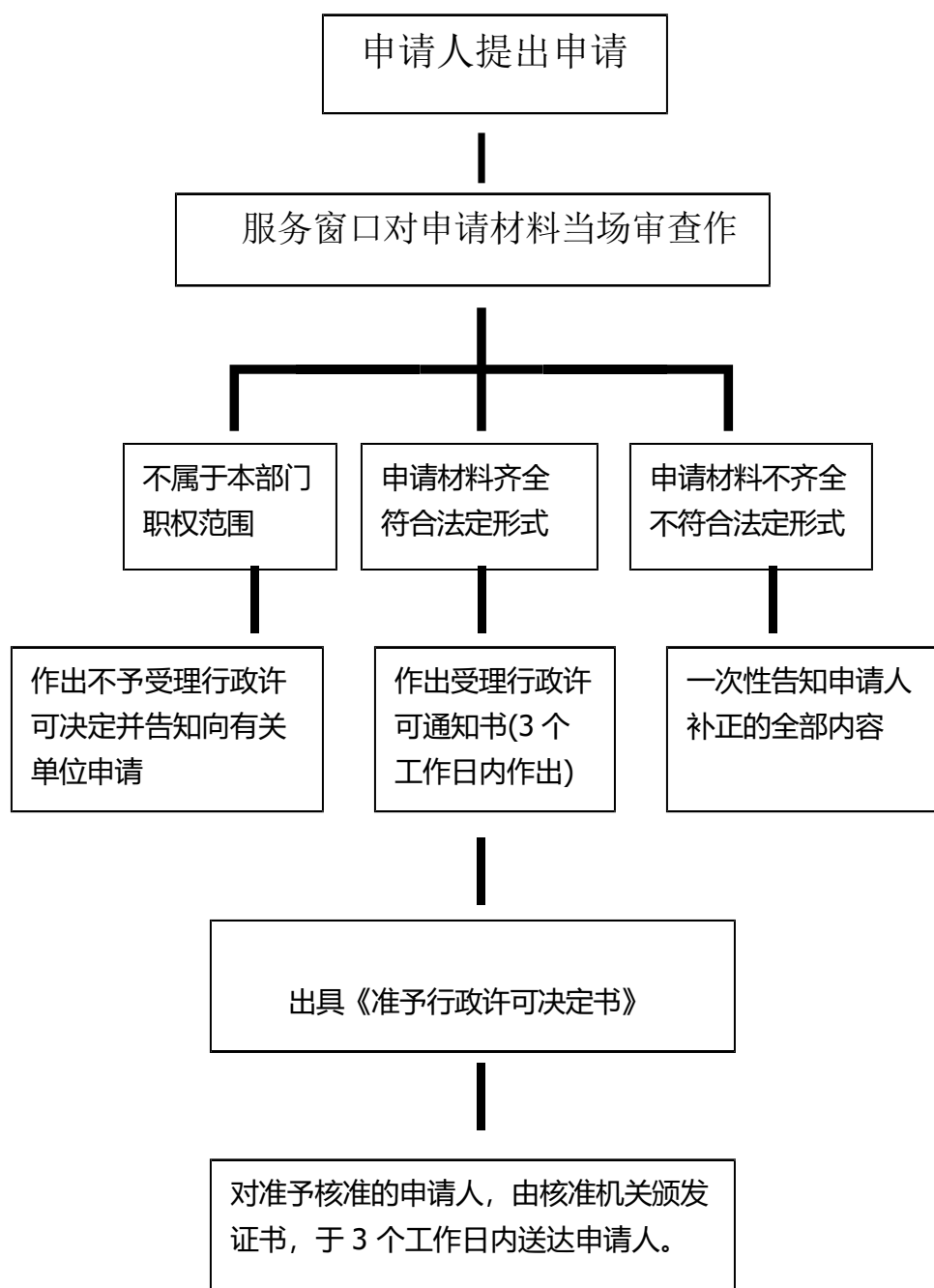
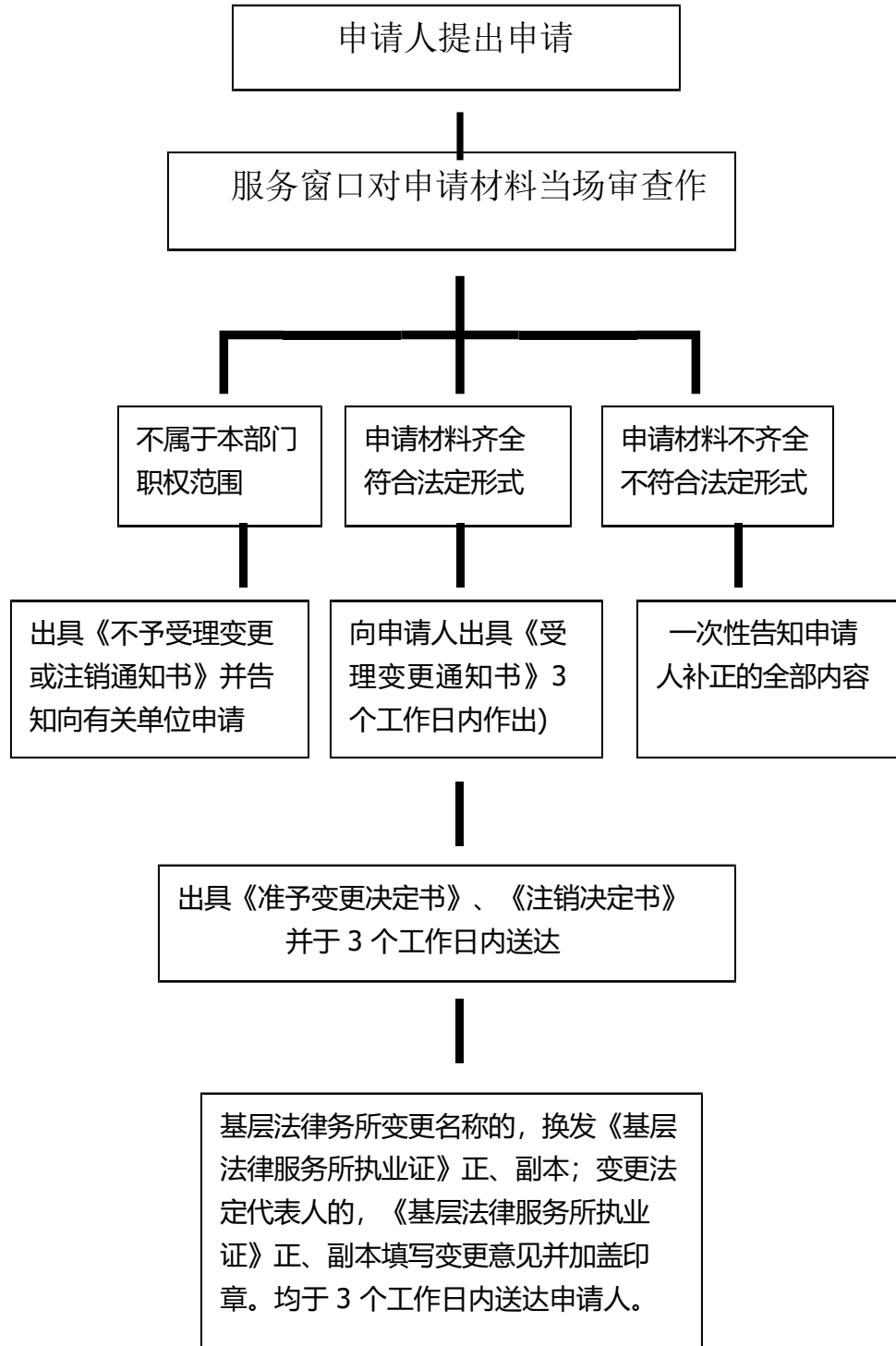


滑县司法局行政职权运行流程图（共18项）

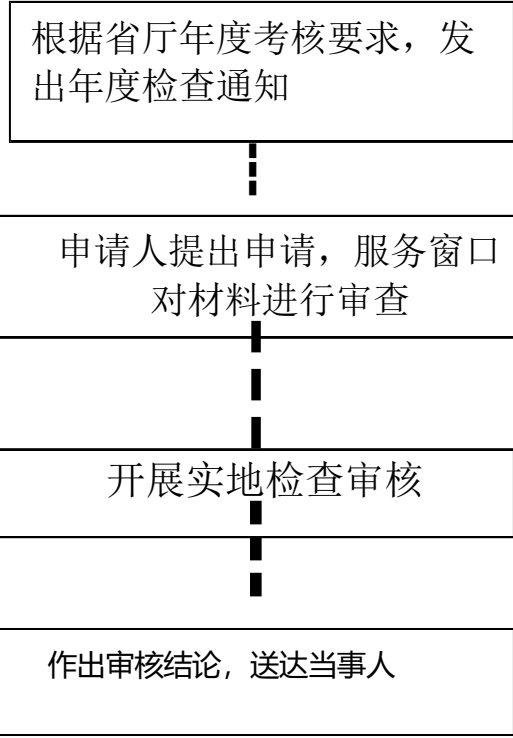
基层法律服务工作者执业、变更、注销核准流程图



基层法律服务所变更、注销核准



基层法律服务工作者年度考核



基层法律服务所年度考核

根据省厅年度考核要求，发出年度检查通知



申请人提出申请，服务窗口对材料进行审查



开展实地检查审核



作出审核结论，送达当事人

对基层法律服务工作者予以行政处罚 (没收违法所得、罚款)

根据平时考核或相关机构反馈或当事人反映或考核中发现相关问题

收集相关证据材料

调查核实

经查证有《基层法律服务工作者管理办法》第四十六条规定的行为之一的，依照《中华人民共和国行政处罚法》和司法部有关规定对基层法律服务工作者实施行政处罚

对基层法律服务所予以行政处罚 (没收违法所得、罚款)

根据平时考核或相关机构反馈或当事人反映或考核中发现相关问题



收集相关证据材料

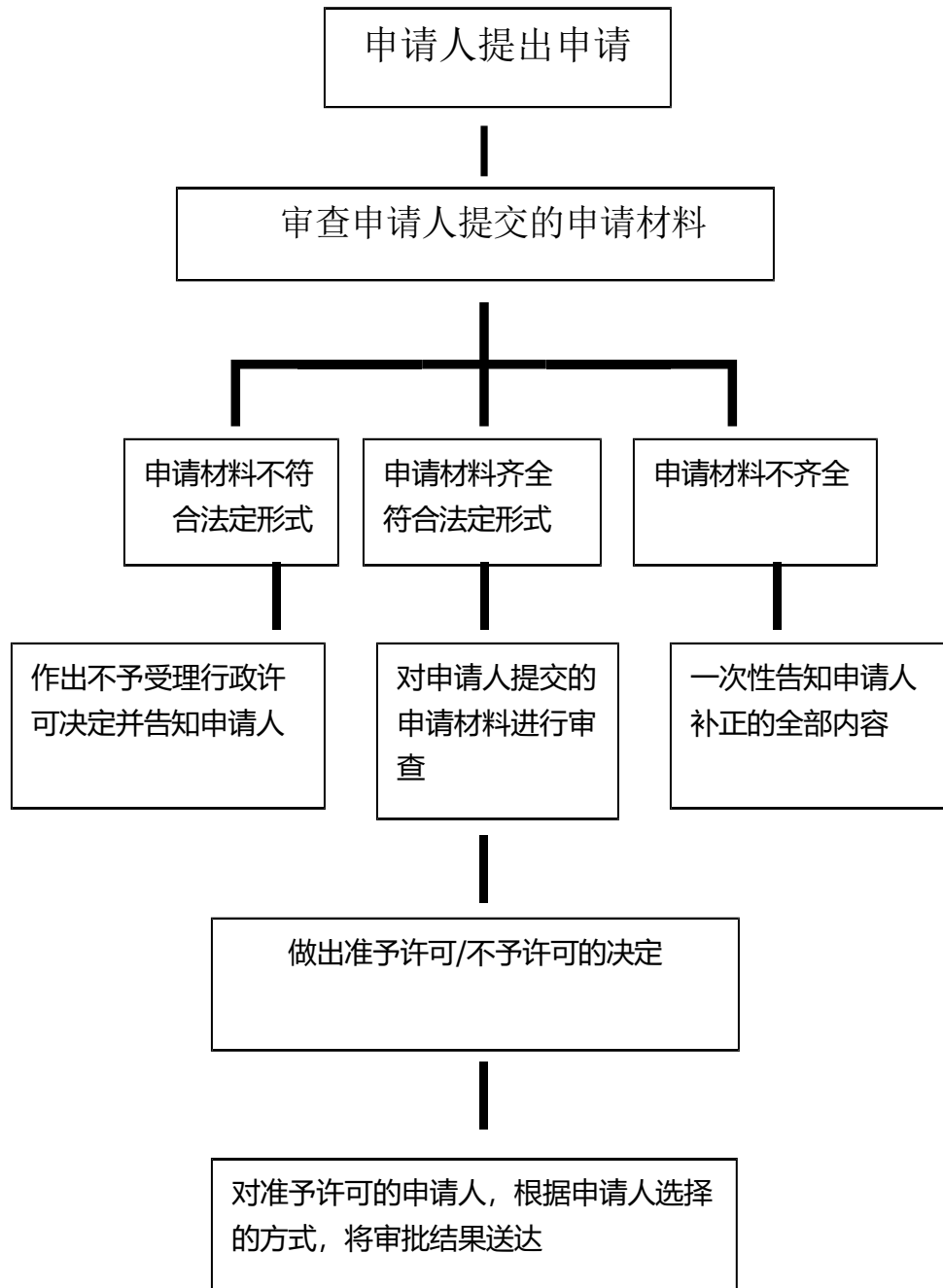


调查核实

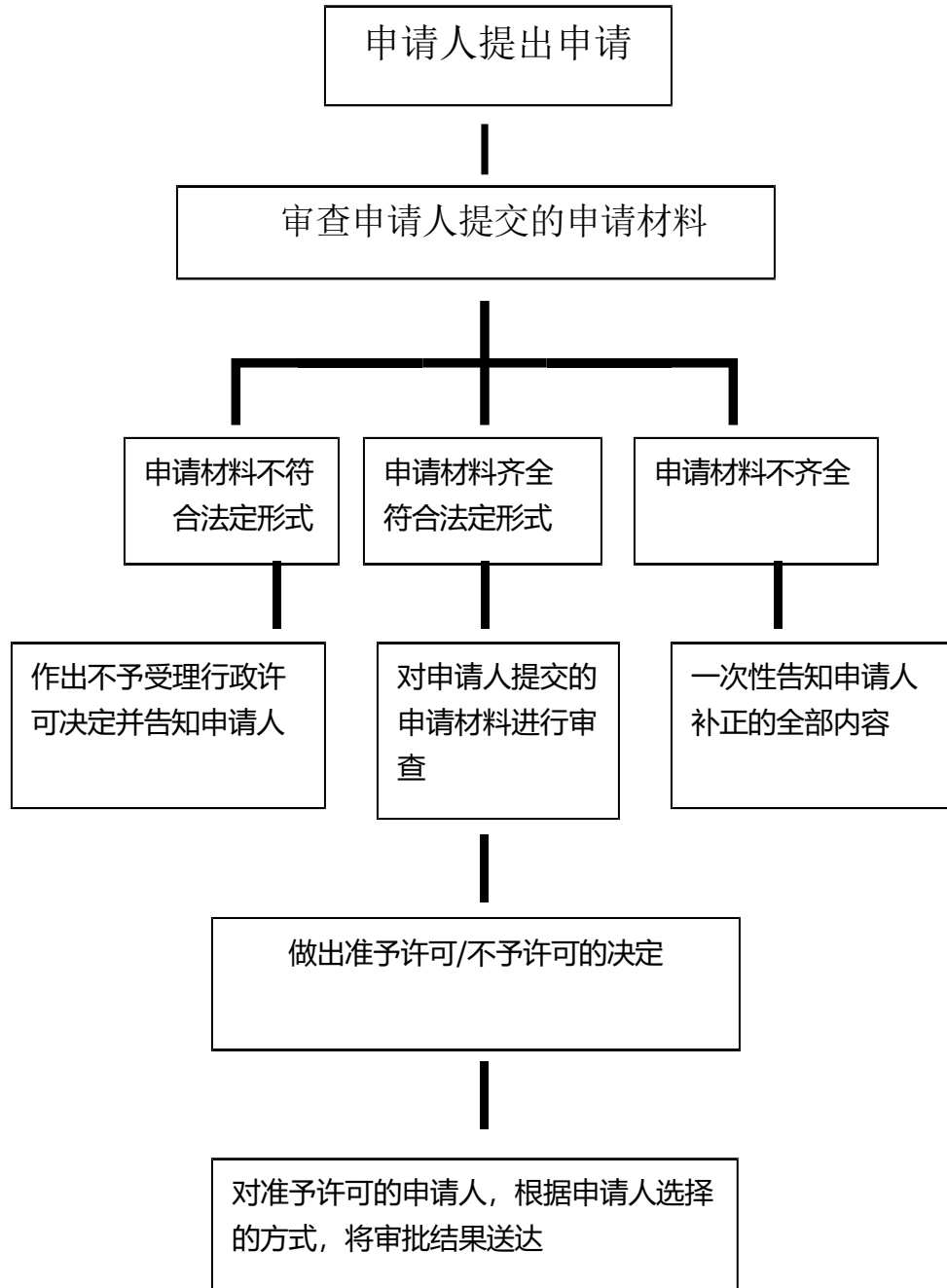


经查证有《基层法律服务工作者管理办法》第三十六条规定的行为之一的，依照《中华人民共和国行政处罚法》和司法部有关规定对基层法律服务所实施行政处罚

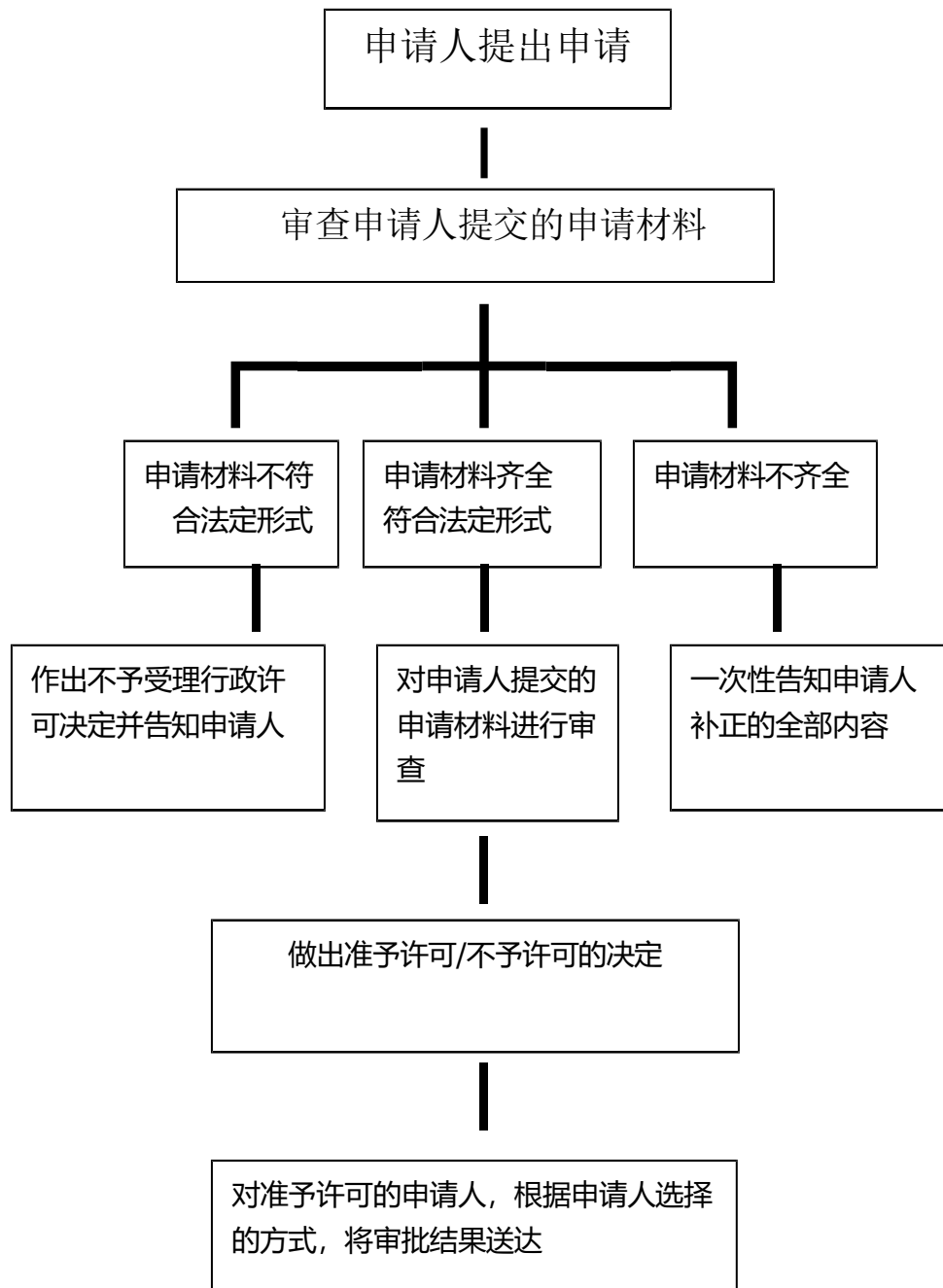
律师执业许可、执业注销、变更执业机构、变更执业类别的初审工作



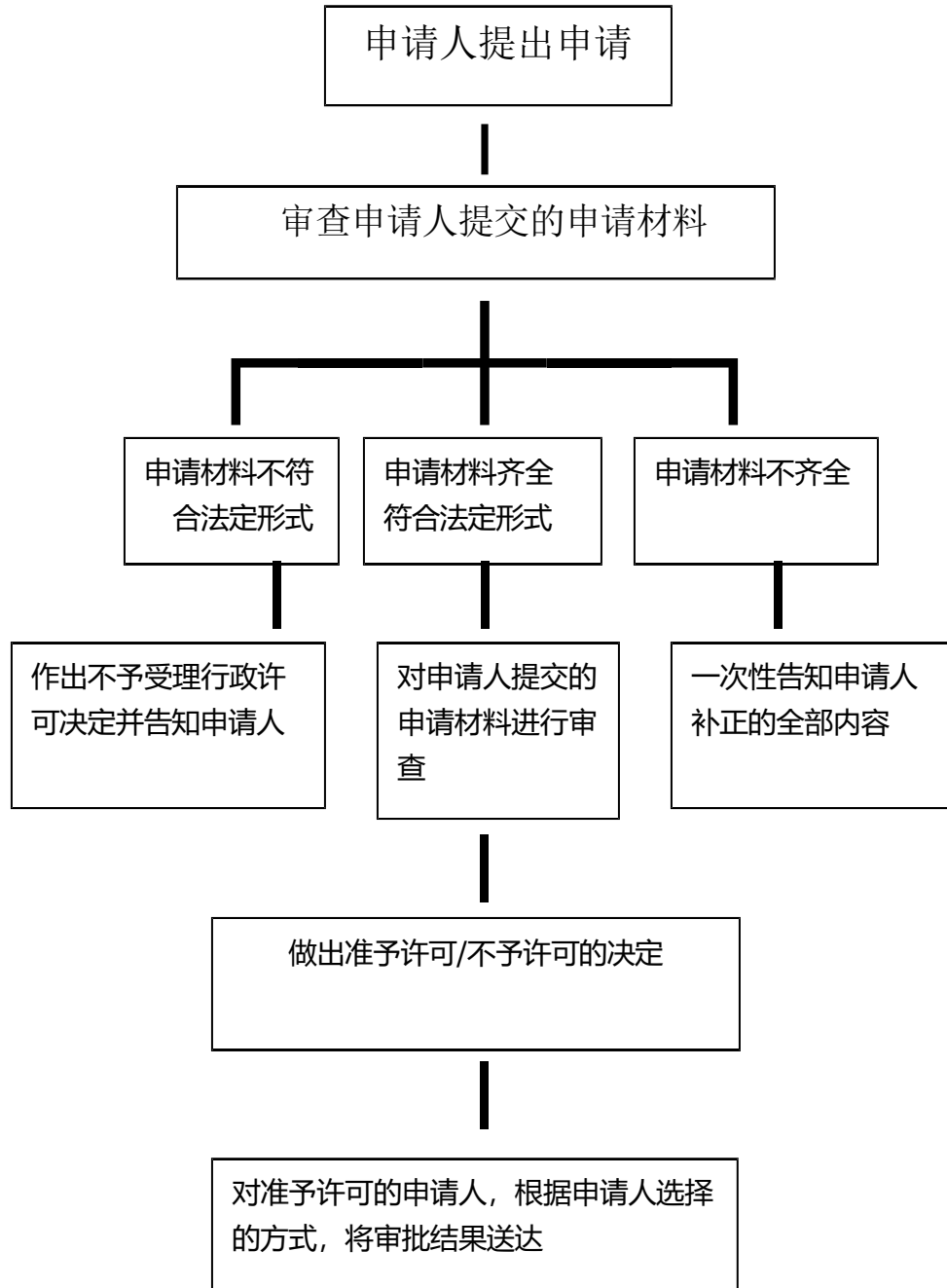
律师事务所设立、注销的初审工作



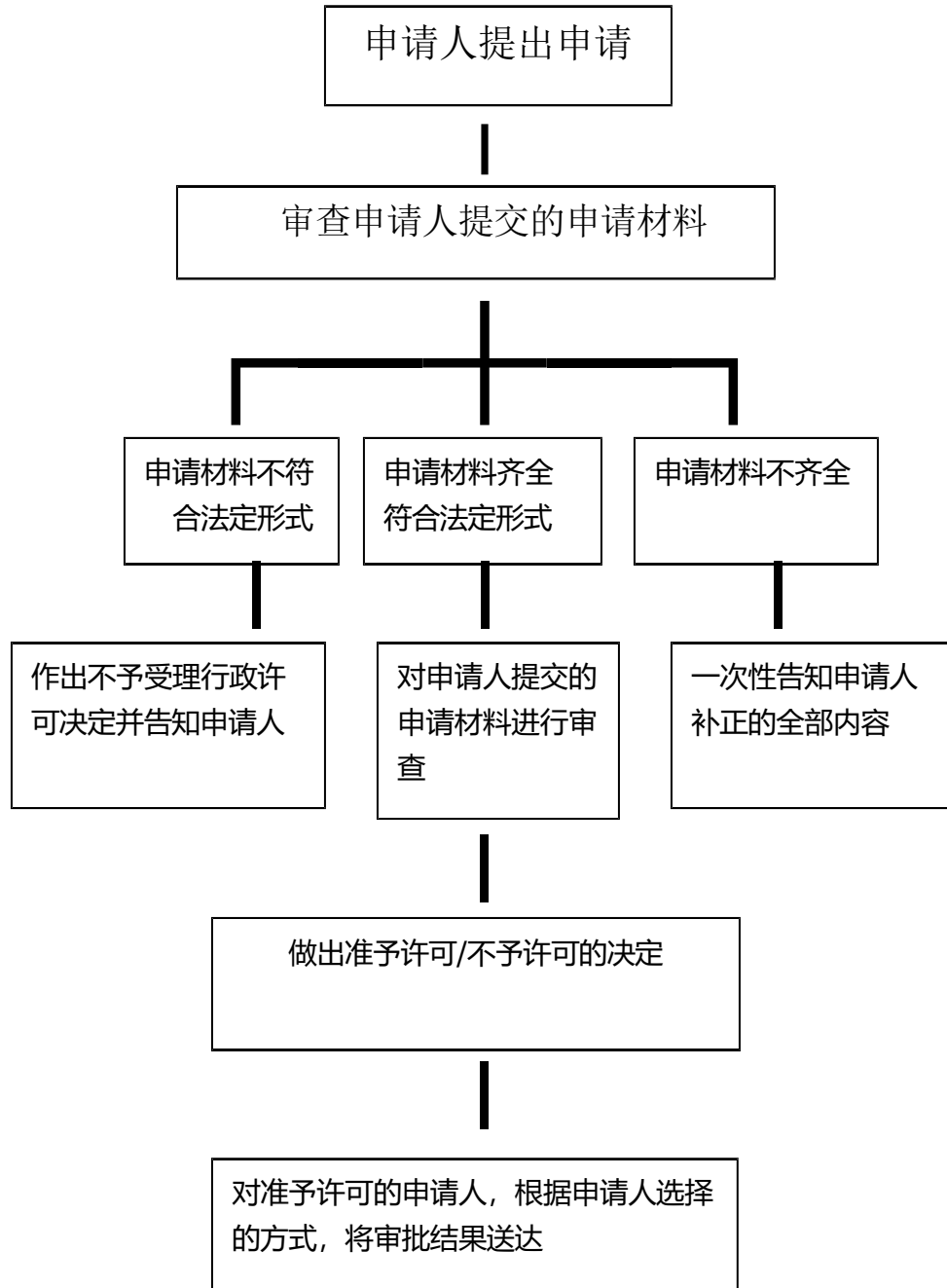
律师事务所名称、负责人、章程、合伙协议、组织形式变更的初审工作



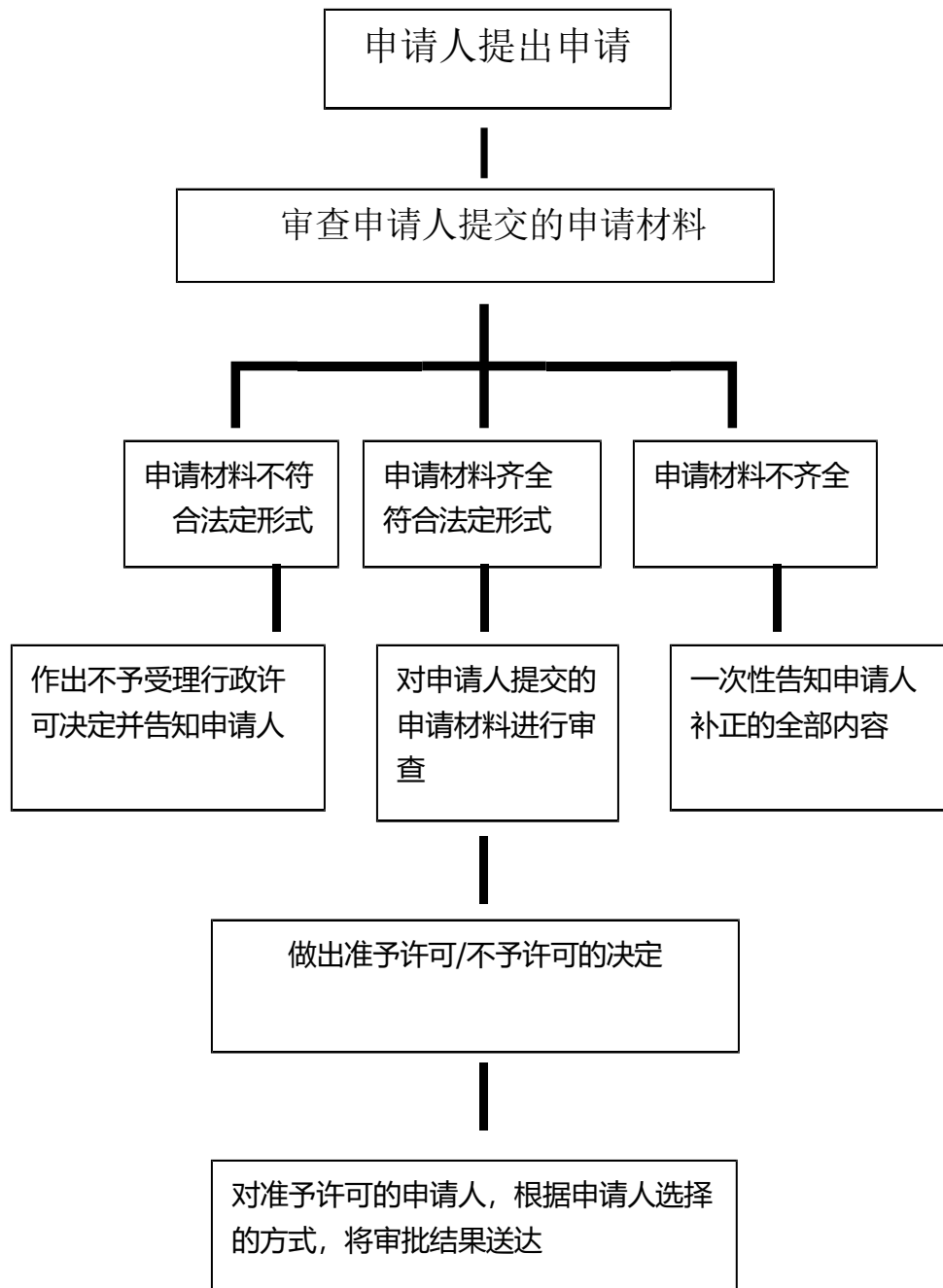
律师事务所住所、合伙人变更备案的初审工作



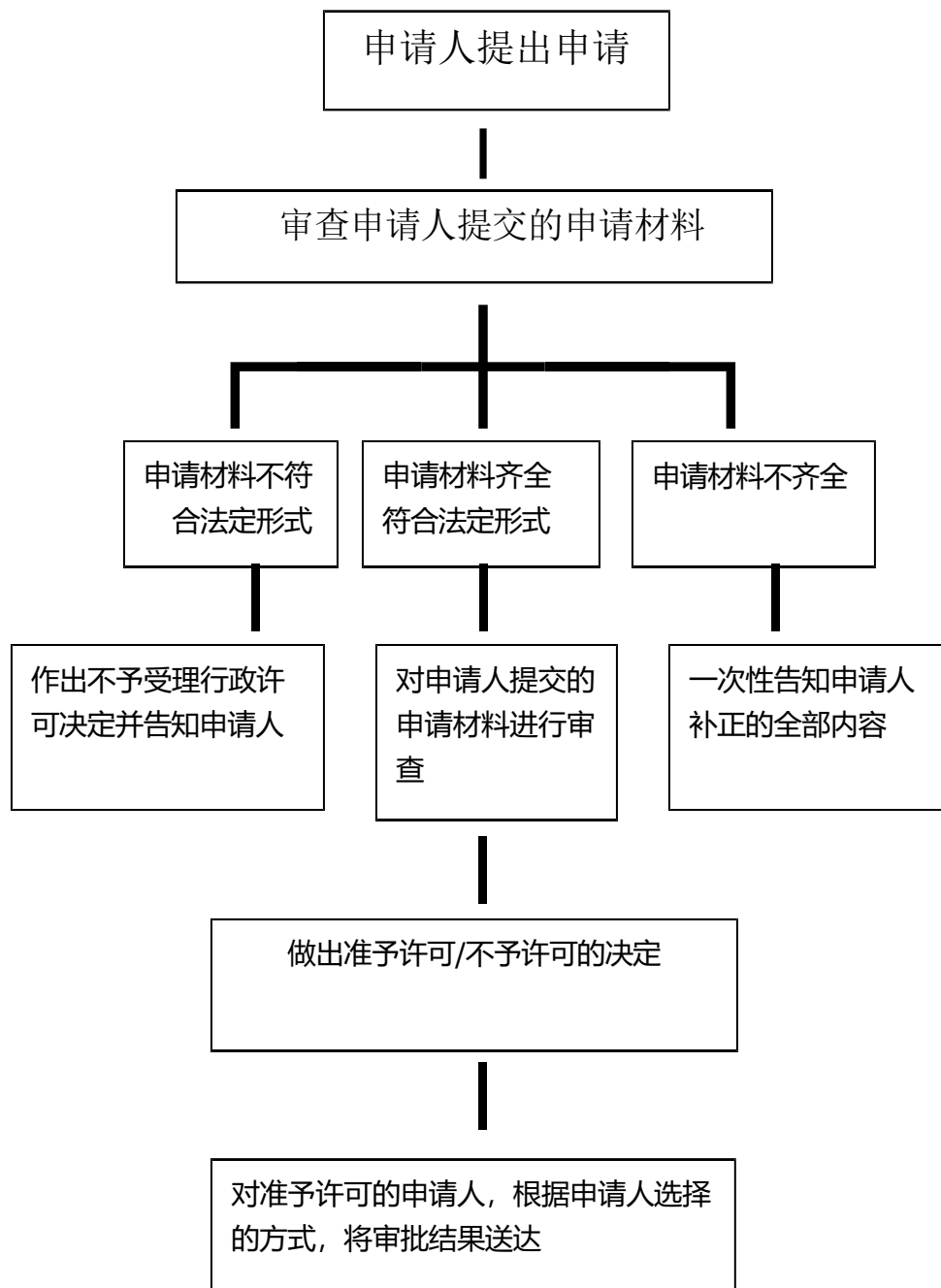
律师事务所分所设立、注销的初审工作



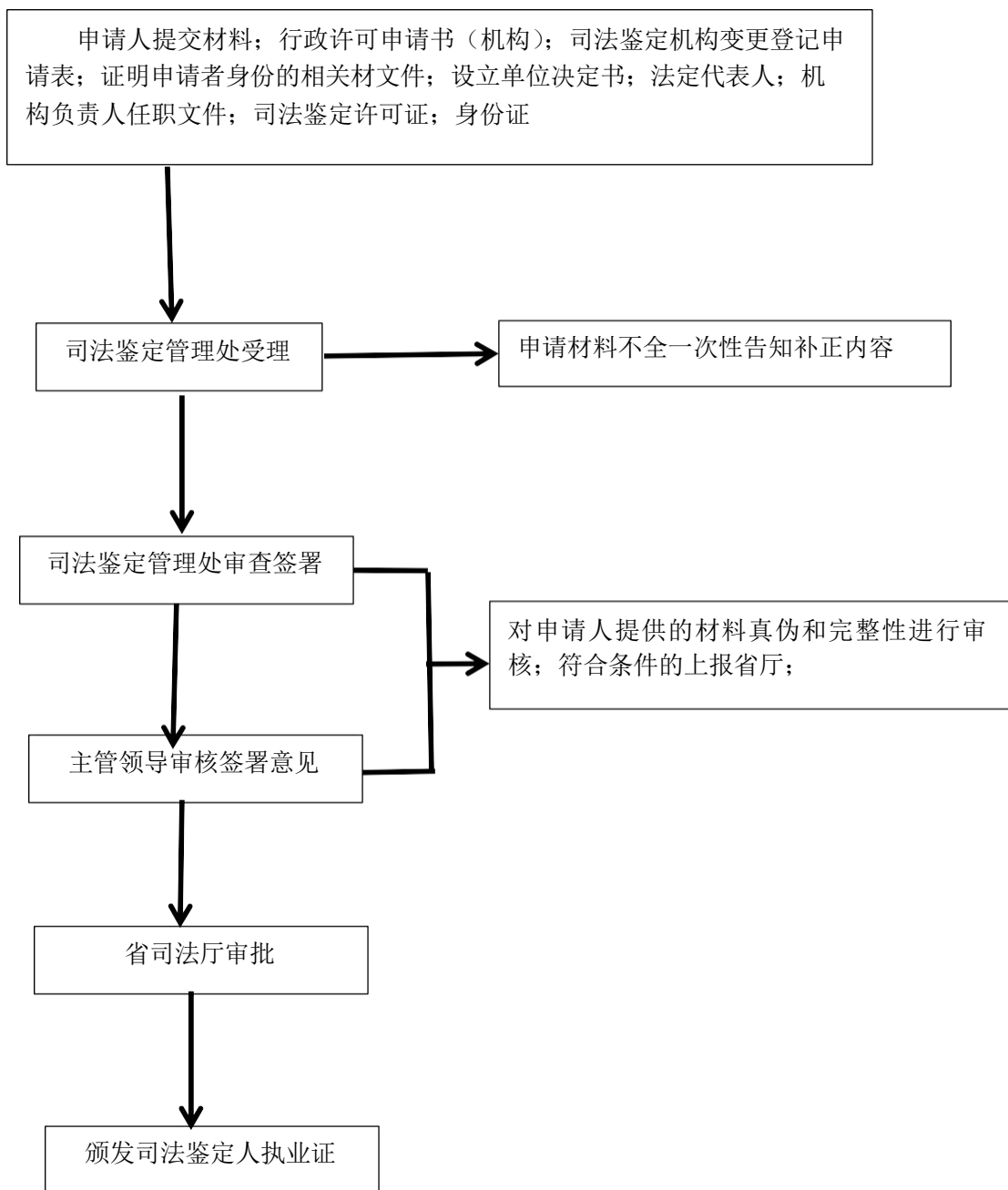
律师事务所分所名称变更、负责人变更、住所变更备案、派驻撤回分所律师的初审工作



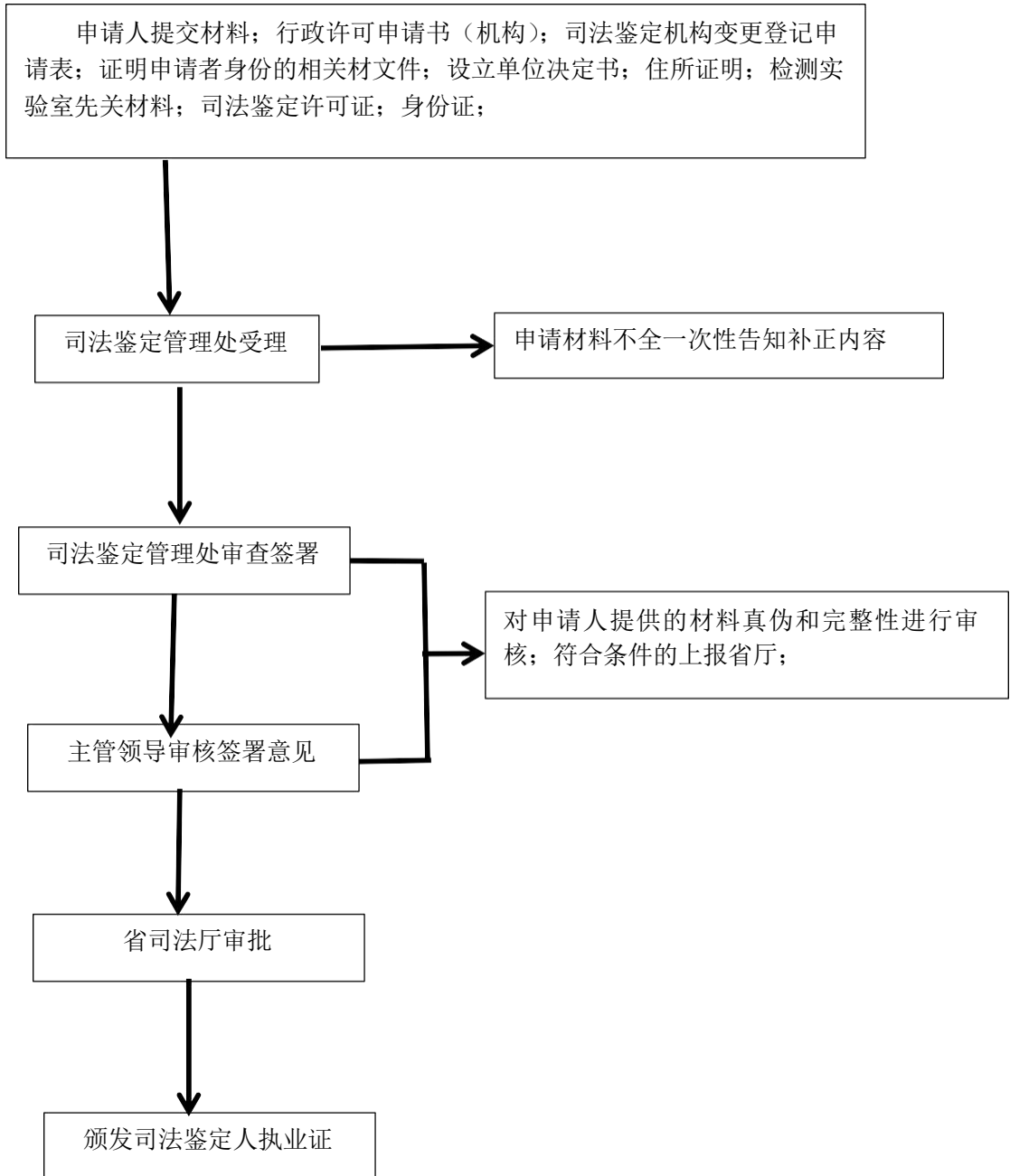
公职律师、公司律师、法律援助律师工作证颁发的初审工作



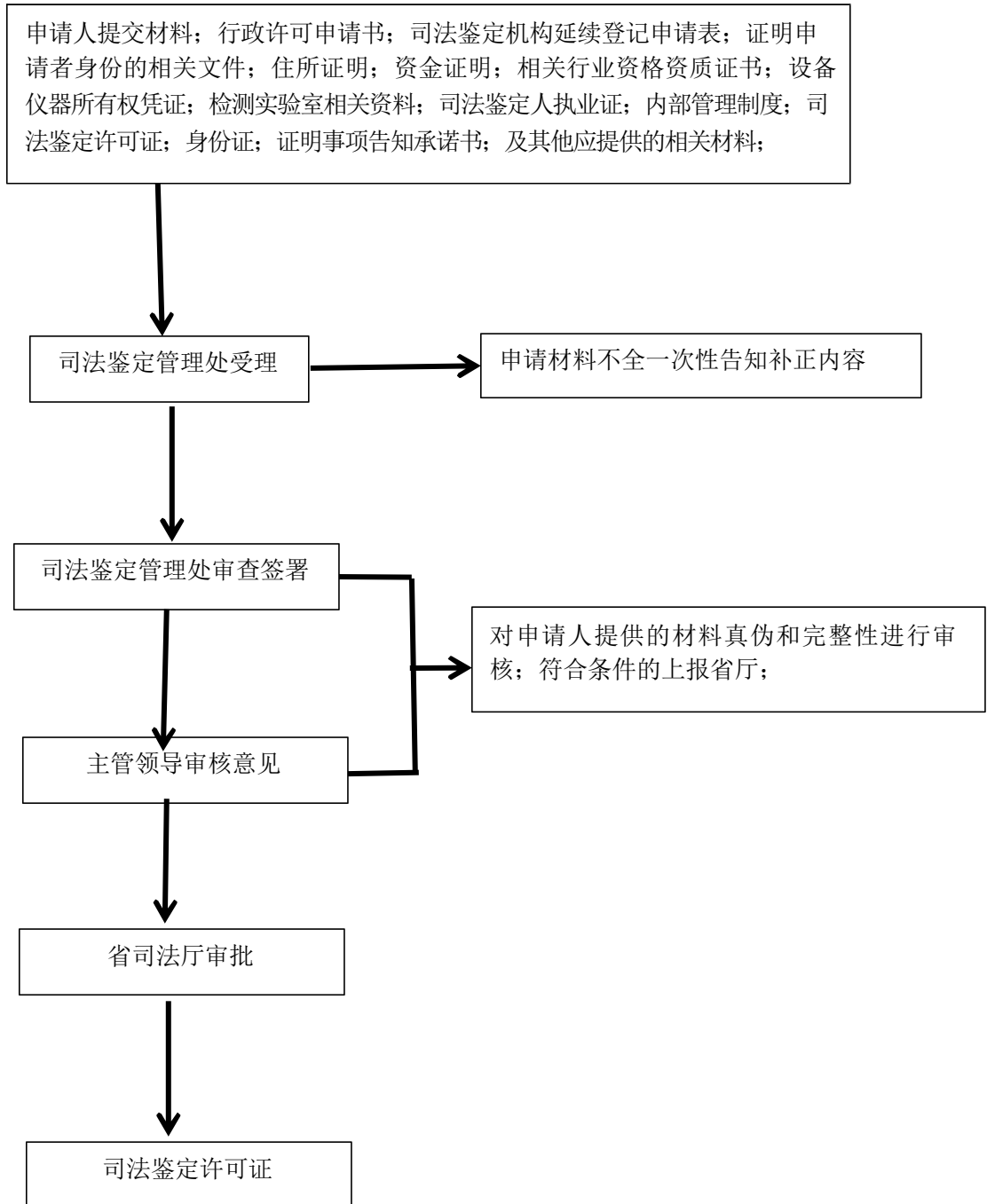
司法鉴定机构变更（变更法人代表、机构负责人）初审流程图



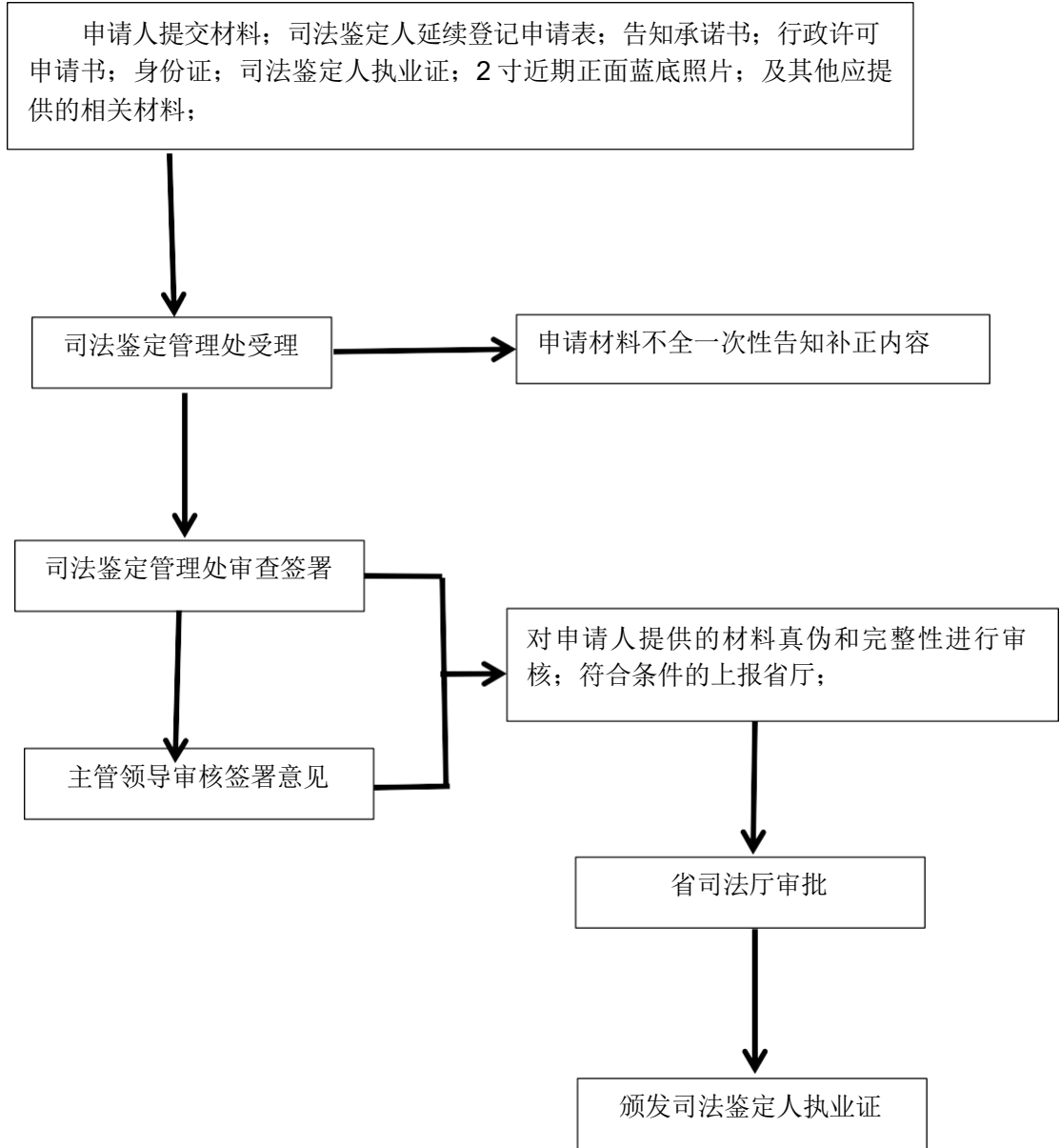
司法鉴定机构变更（变更住所）初审流程图



司法鉴定机构延续初审流程图



司法鉴定人延续初审流程图



司法鉴定人执业初审流程图

