



# 滑县国土空间总体规划 2026年度动态维护方案

公示稿



2026年4月



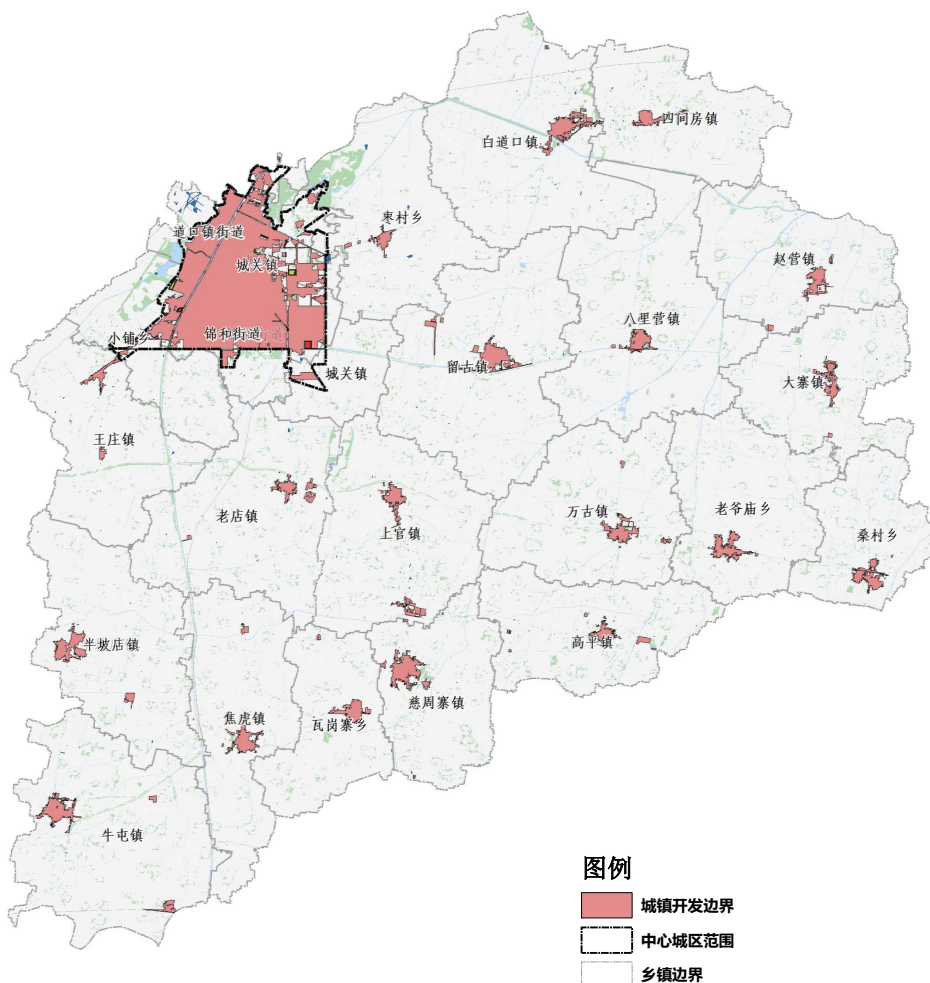
为深入贯彻落实党的二十届四中全会精神，在县级国土空间规划中充分彰显“十五五”规划的指导方针与目标任务要求，维护经依法审批的国土空间总体规划的权威性和严肃性，增强规划对经济社会发展的适应性，全面统筹发展规划与各专项规划的空间需求，现依据国土空间规划体检评估结果，开展规划的动态调整与完善工作。

本次动态维护工作的编制范围与已批复的《滑县国土空间总体规划（2021-2035年）》一致，为滑县行政辖区。



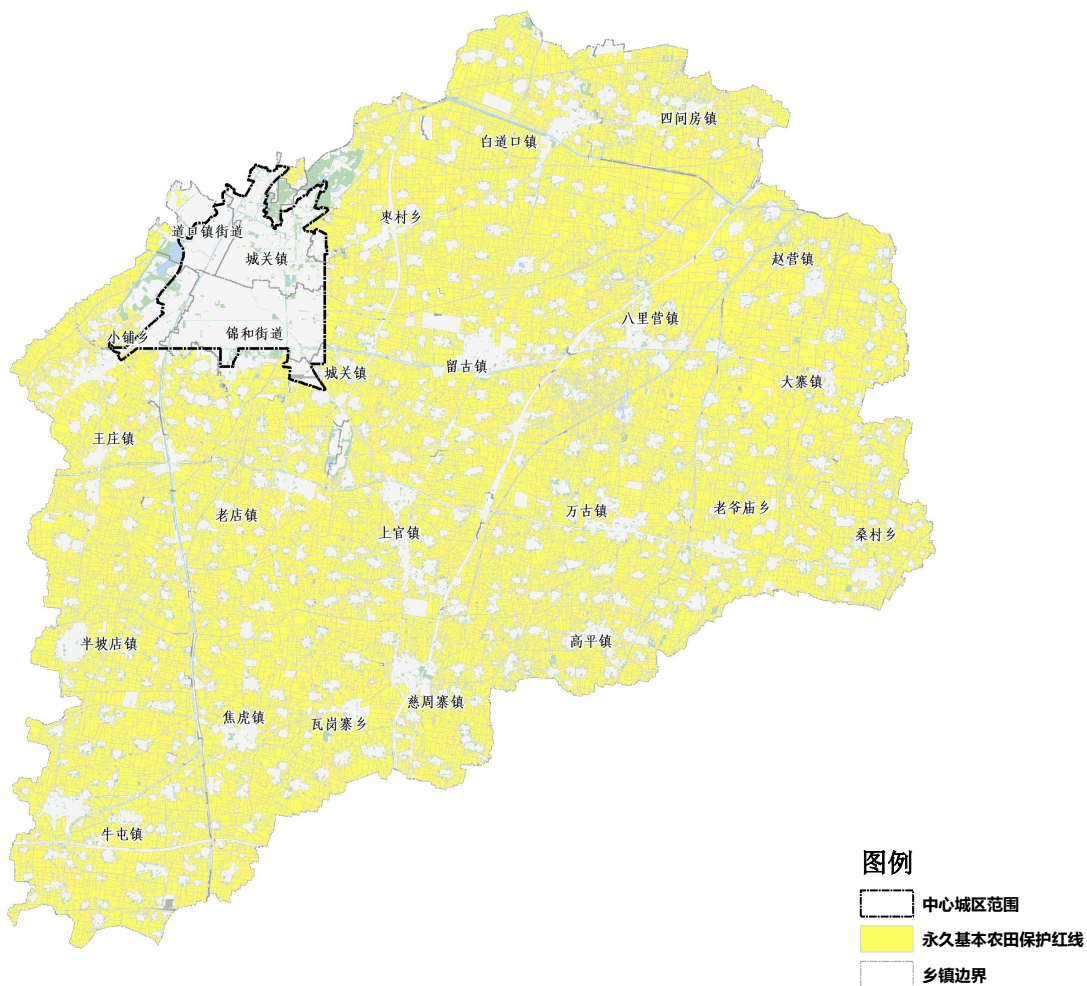


保障重点项目落地，提升城镇空间集聚度，规范零星建设用地管理，优化后城镇开发边界93.24平方千米。



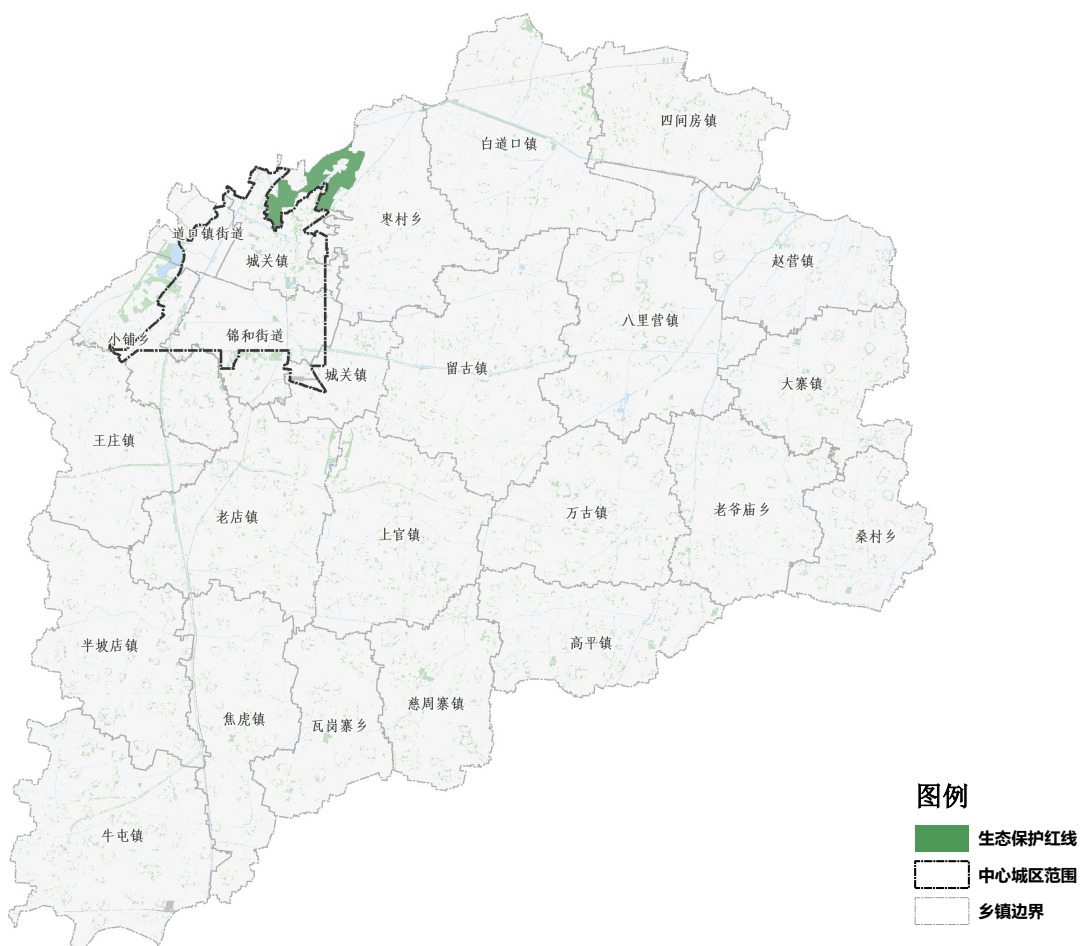


调出不适宜耕种、零星破碎地块，调入高标准农田，确保数量不减少，质量生态有提升，布局更优化，优化后耕地和永久基本农田保护红线面积不低于1204.74平方千米。





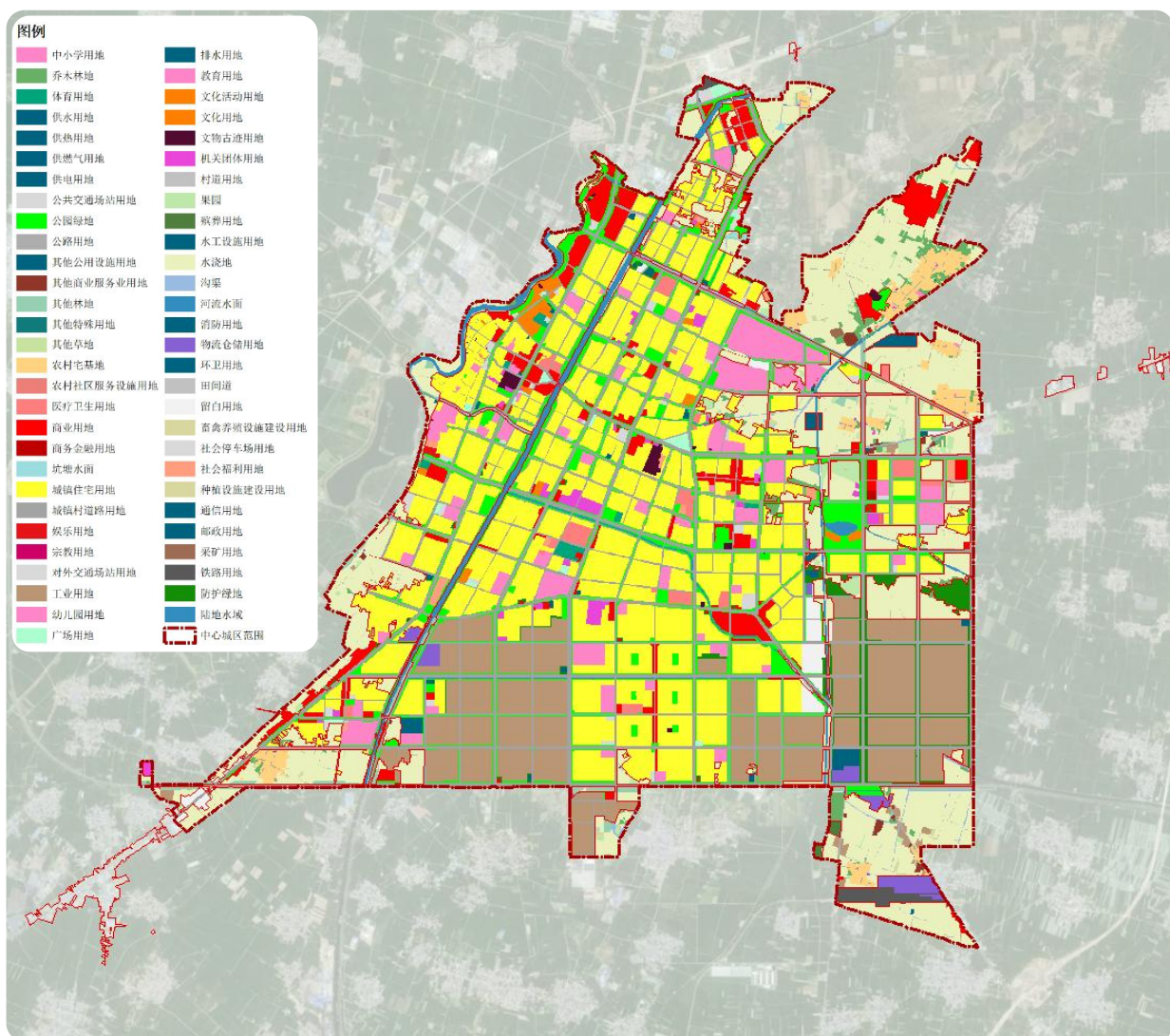
**本次动态维护不涉及生态保护红线调整，全域生态保护红线稳定在8.71平方千米，全部位于河南滑县龙虎省级森林公园。**







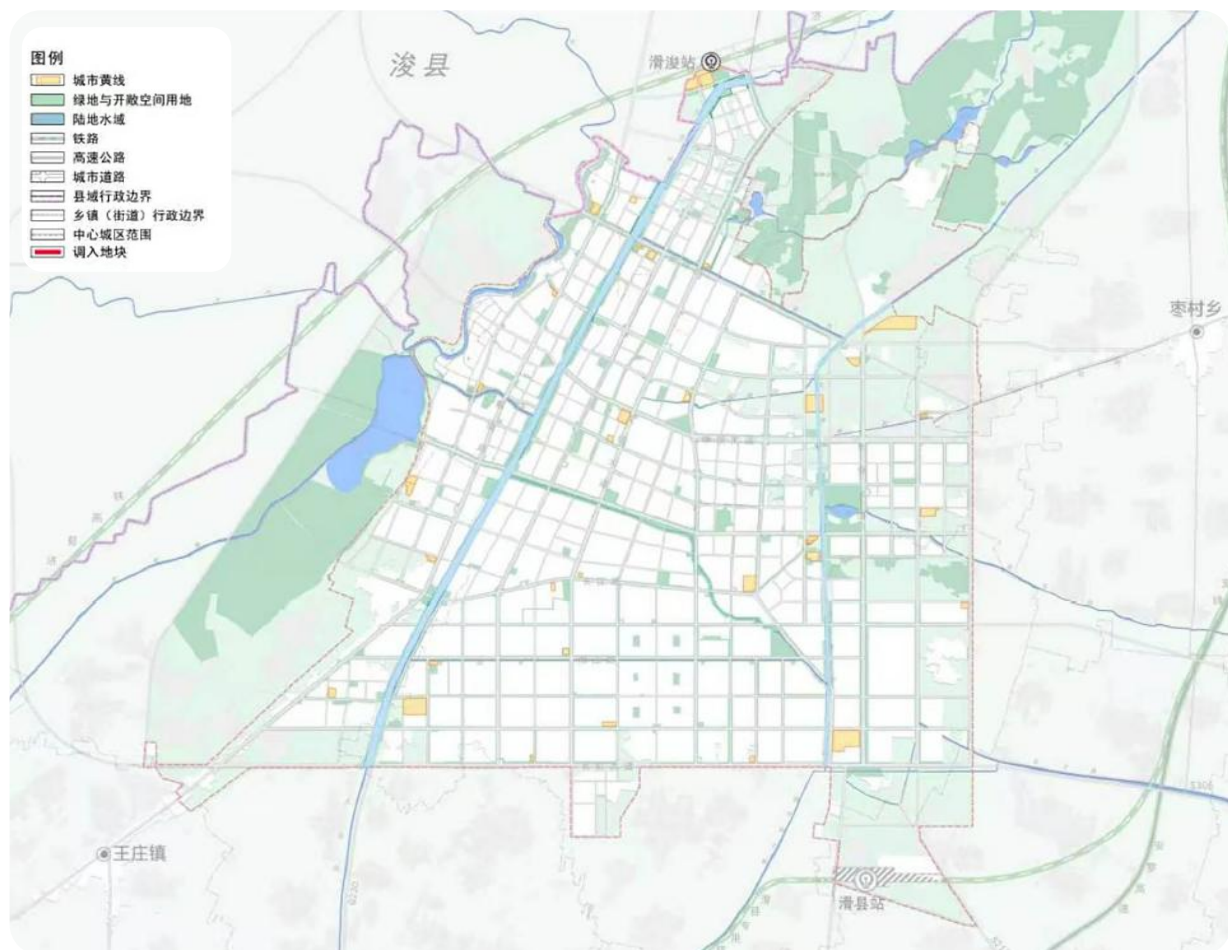
保障重大战略、重大政策、重大改革、重大项目更好落地实施，结合城镇开发边界调整需求，在不降低各类约束指标的前提下，优化公共服务设施用地布局，优化绿地与开敞空间，引导产业用地集聚发展。





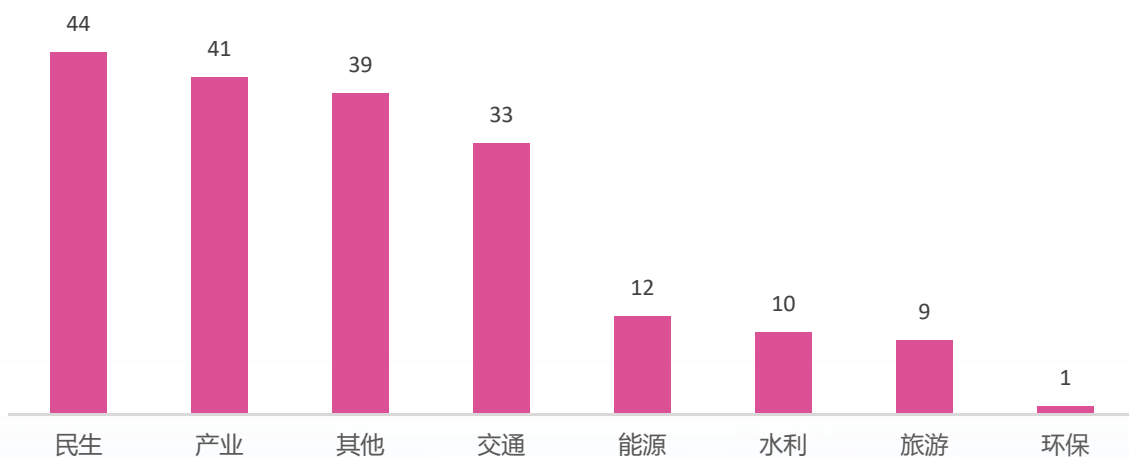
- 城市绿线：规模不减少，服务范围不改变
- 城市蓝线：规模不减少，确保水系安全
- 城市黄线：规模不减少，服务范围古百变
- 城市紫线：根据相关部门更新数据，细化落实

本次规划主要对城市“黄线”进行调整



现行国土空间总体规划有455项重点建设项目，本次新增189项，动态维护后，重点建设项目数量共644项，充分保障“十五五”高质量发展需求。

动态维护新增项目分类



8 189

已纳入2026年度县重点项目名单，涉及**6类，24项**

相关局委谋划，涉及**6类，98项**

国土空间规划城市体检评估报告明确，“十五五”拟谋划项目涉及**6类，67项**

本次动态维护未突破原总体规划各项约束性指标，有力支撑了总体规划发展定位顺利落实，总体格局、目标指标管理抓手更加贴合实际，承载空间更加完善，底线管控、中心城区城镇用地结构、支撑体系、各类要素保护与利用更加优化完善，维护了规划的严肃性与权威性

本次动态维护注重与“十五五”发展规划及其各项专项规划要求进行充分衔接，优化了农业、生态、城镇空间格局，促进了土地资源集约节约利用，有力保障了各类重点项目顺利落实，对社会经济发展起到正向促进作用。

本次动态方案保障了生态保护红线面积不减少，耕地质量不降低，城镇建设用地更加集约紧凑，有利于生态环境保护与生态系统功能提升。

## ➤ 向下指引要求

持续探索“县级—乡镇”规划上下传导体系，严格规范专项规划编制要求，持续规范重大项目建设管理，做好“总体—详细”规划传导与衔接，建立分级传导机制，确保规划体系协调统一。

## ➤ 加强实施监督

持续推动“一张图”系统建设，强化实施监管，将动态维护方案内容的执行情况纳入国土空间监测范围。依托国土空间规划“一张图”系统和国土空间规划实施监测网络，对动态维护方案编制、汇交、审查、实施等工作进行全生命周期管理。



滑县国土空间总体规划2026年度动态维护方案  
期待您的参与

本次公示内容为阶段性成果，最终以审批成果为准

2026.04